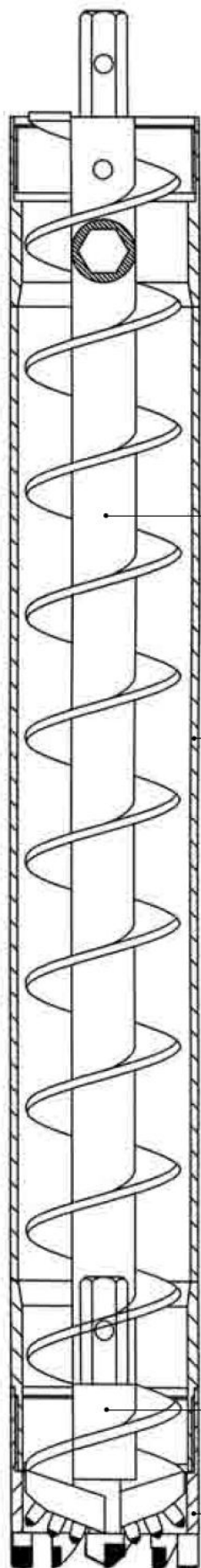




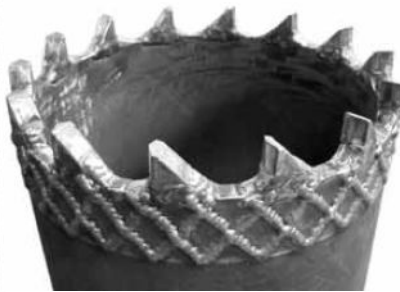
## Обсадные трубы, башмаки колонны обсадных труб согласно DIN4918



Ø внешний	Ø внутренний	толщина стенки трубы	толщина стенки соединения	полезная длина	Ø шнека
133 mm	108 mm	7,1 mm	12,5 mm	1-3 m	105 mm
168,3 mm	143 mm	7,1 mm	12,5 mm	1-3 m	135 mm
177,8 mm	152 mm	7,1 mm	12,5 mm	1-3 m	145 mm
219,1 mm	194 mm	7,1 mm	12,5 mm	1-3 m	180 mm
279 mm	254 mm	7,1 mm	12,5 mm	1-3 m	235 mm
323,9 mm	295 mm	10 mm	14,2 mm	1-3 m	275 mm
355,6 mm	327 mm	12,5 mm	14,2 mm	1-3 m	305 mm
406,4 mm	378 mm	12,5 mm	14,2 mm	1-3 m	350 mm
508 mm	479 mm	12,5 mm	14,2 mm	1-3 m	450 mm

буровой шнек

обсадная труба



буровой башмак  
с плоскими зубцами BFZ 18-L

головка бура

буровой башмак

- буровой башмак с плоским зубцами BFZ L-18, начиная от Ø323,9 мм поставляется также с наваренными шипами

